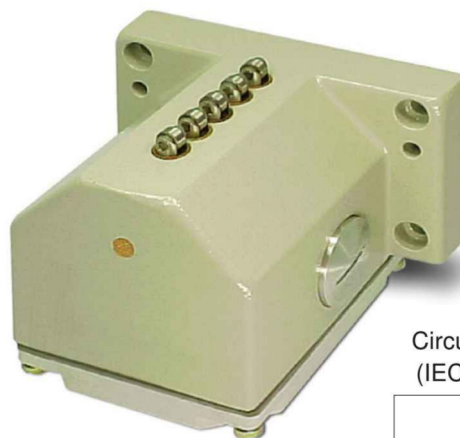
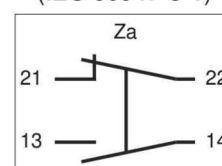


- Extremamente robusto, ideal para trabajo pesado
- Construcción según DIN43697
- Opción para 1 a 8 actuadores, espacio 12 o 16 mm
- Grado de protección IP67 (IEC 60529)
- Actuador biselado o con rodillo
- Interruptor interno con capacidad 10 A
- Terminales de tornillo
- Puede ser entregado con LED de señalización
- Entrada de cable con rosca Pg



Circuito Eléctrico  
(IEC 60947-5-1)



### Especificaciones

Capacidad Eléctrica	10 A 250 Vca
Resistencia de Contacto	50 mΩ máximo inicial (en 1 A, 5 Vcc)
Temperatura Ambiente	+85° C máximo
Velocidad de Operación	1,7 mm/seg mínimo a 1 m/seg máximo (rampa 30°)
Grado de Protección	IP67 (IEC 60529)
Interruptor Interno	Circuito Forma Za (IEC 60947-5-1): polaridade única
Vida Mecánica	10.000.000 ciclos
Vida Eléctrica	200.000 ciclos
Materiales	Invólucro: Aluminio fundido pintado
	Actuadores: Acero inox templado y retificado

### Información para Encomienda



#### Notas:

- ① Para opción de LED de señalización, acrescentar depois del código: **Q0** p/LED 6Vca/Vcc; **Q1** p/12Vca/Vcc; **Q2** p/24Vca/Vcc; **Q3** p/48Vca/Vcc; **Q5** p/110Vca e **Q6** p/220Vca.
- ② Entrada de cables **rosca métrica**: consulte la fábrica para la disponibilidad.

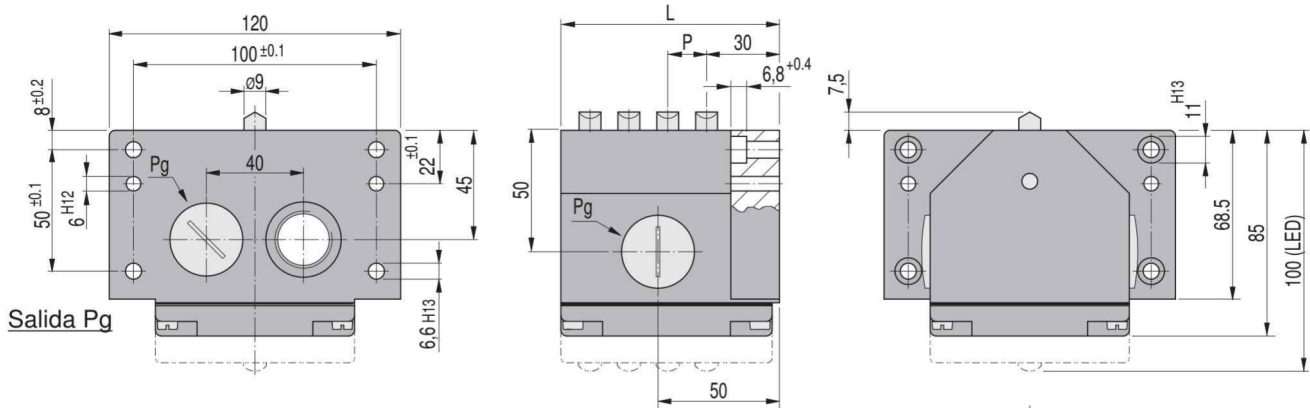


# Serie LM

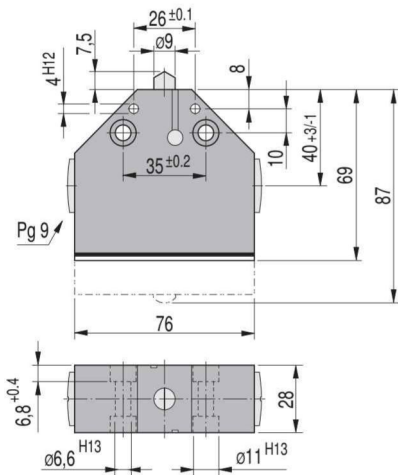
# Interruptor de Posición Múltiplo DIN43697

## Dimensiones Principales (en mm)

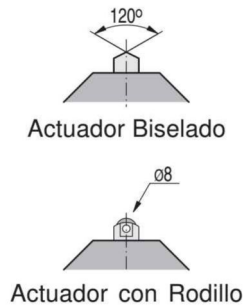
### Múltiplo (DIN 43697)



### 1 Actuador (DIN 43693)

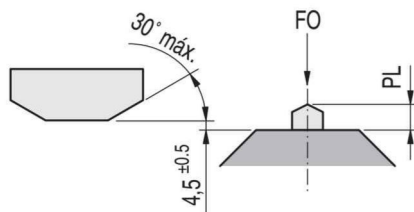


### Tipos de Actuadores

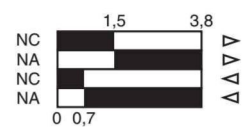


Actuadores	Passo (P)	L	Pg
2	12	70	16
2	16	70	16
4	12	90	16
4	16	105	16
6	12	120	21
6	16	140	21
8	12	140	21
8	16	170	21

## Características Generales



### Diagrama de Cursos



Fuerza de Operación (FO)	800 gf máx.
Posición Libre (PL)	7.5 ± 0.2 mm
Punto de Operación (PO)	6.0 ± 0.2 mm
Curso Diferencial (CD)	0.8 mm máx.
Curso Suplementar (CS)	2.3 mm mín.

Sujeto a modificaciones sin previo aviso



KAP Componentes Eléctricos Ltda.